



Корпорация
МСП

МСП Банк



Министерство
сельского хозяйства
Российской Федерации



открытое акционерное общество
РОСАГРОЛИЗИНГ



РоссельхозБанк



СБЕРБАНК

Всегда рядом

Комплекс мер поддержки для сельскохозяйственных кооперативов и фермеров-членов сельскохозяйственных кооперативов

Москва, 2019 г.

Содержание



Глоссарий	03
Раздел 1. Поддержка Сельскохозяйственных кооперативов	05
Раздел 2. Сервисы Портала Бизнес-навигатора МСП	22
Раздел 3. Поддержка крестьянских (фермерских) хозяйств	32
Полезные ссылки на ресурсы	41





Глоссарий

Аббревиатуры

- **АККОР** – Ассоциация крестьянских (фермерских) хозяйств и сельскохозяйственных кооперативов России
- **АПК** – агропромышленный комплекс
- **ИМП** - Индивидуальное и малое предпринимательство
- **ИП** – индивидуальный предприниматель
- **КРС** – крупный рогатый скот
- **КФХ** – Крестьянские (фермерские) хозяйства
- **ЛПХ** - Личные подсобные хозяйства
- **МРС** – мелкий рогатый скот
- **МСП** – малое и среднее предпринимательство
- **НГС** – национальная гарантийная система
- **НПА** – нормативно-правовой акт
- **ОРЦ** – оптово-распределительный центр
- **РГО** – региональные гарантийные организации
- **РЛК** – региональные лизинговые компании
- **СКПК** – сельскохозяйственный кредитный потребительский кооператив
- **СПК** – сельскохозяйственный производственный кооператив
- **СПоК** – сельскохозяйственный потребительский кооператив
- **СХК** – сельскохозяйственная кооперация
- **ТМЦ** – товарно-материальные ценности
- **УРМ** – удаленные рабочие места
- **ФЛ** – физическое лицо
- **ФССПК** – Федеральный союз сельскохозяйственных потребительских кооперативов
- **ЮЛ** – юридическое лицо

Основные понятия

Авансовый платеж	➤ Внесение денежных средств, осуществление платежа в счет оплаты товаров, работ, услуг до их получения или выполнения.
Агропромышленный парк	➤ Совокупность объектов недвижимости и инфраструктуры, земельных участков, административных, производственных, складских и иных помещений, обеспечивающих деятельность парка, предназначенная для осуществления производства субъектами МСП в сфере агропромышленности и предоставления условий для их эффективной работы, управляемая единым оператором (управляющей компанией).
Инфраструктура агропромышленного парка	➤ Комплекс инженерных, транспортных, социальных, коммуникационных и других объектов, обеспечивающих функционирование агропромышленного парка.
Кредит	➤ Ссуда, предоставленная кредитором (например, банком) заемщику под определенные проценты за пользование деньгами.
Овердрафт	➤ Форма предоставления займа, при которой клиент банка может использовать больше денежных средств, чем у него есть на расчетном счете. То есть банк принимает платежные поручения клиента сверх остатков по расчетному счету на сумму установленного лимита.
Лизинг	➤ Вид инвестиционной деятельности по приобретению имущества и передаче его на основании договора лизинга ФЛ и ЮЛ за определенную плату на определенный срок и на определенных условиях, обусловленных договором, с правом выкупа имущества лизингополучателем.
Субъект МСП	➤ Хозяйствующие субъекты (ЮЛ и ИП), отнесенные в соответствии с условиями, установленными Федеральным законом от 24.07.2007г. № 209-ФЗ «О развитии МСП в РФ», к малым предприятиям, в том числе к микропредприятиям, и средним предприятиям.

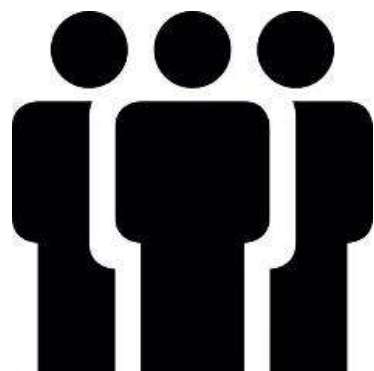


Раздел 1.

***Поддержка сельскохозяйственных
кооперативов***



ЛПХ
КФХ



Сельскохозяйственные
кооперативы



Инфраструктура

*ОРЦ
агропарки
агропромпарки*



Расширение сбыта
продукции

- закупки крупных заказчиков
- онлайн-магазины
- экспорт

Создание 0 - 6 мес.

Субъект РФ:

- Региональные программы развития сельхозкооперации
- Центры компетенций в сфере сельскохозяйственной кооперации
- Государственные микрофинансовые организации (МФО)
- Региональные гарантийные организации (РГО)*

АО «Корпорация «МСП»

- Сервисы Портала Бизнес-навигатора МСП
- Гарантии АО «Корпорация «МСП»

Региональные лизинговые компании (лизинг)

АО «Россельхозбанк»

(кредиты)

* в соответствии с ВНД РГО в части требований к субъектам МСП

Становление 6 - 12 мес.

Субъект РФ:

- Региональные программы развития сельхозкооперации
- Центры компетенций в сфере сельскохозяйственной кооперации
- Государственные микрофинансовые организации (МФО)
- Региональные гарантийные организации (РГО)*

АО «Корпорация «МСП»

- Сервисы Портала Бизнес-навигатора МСП
- Гарантии АО «Корпорация «МСП»

Региональные лизинговые компании (лизинг)

АО «Россельхозбанк»

(кредиты)

АО «МСП Банк» (кредиты)

* в соответствии с ВНД РГО в части требований к субъектам МСП

Развитие 12 + мес.

Субъект РФ:

- Региональные программы развития сельхозкооперации
- Центры компетенций в сфере сельскохозяйственной кооперации
- Государственные микрофинансовые организации (МФО)
- Региональные гарантийные организации (РГО)

АО «Корпорация «МСП»

- Сервисы Портала Бизнес-навигатора МСП
- Гарантии АО «Корпорация «МСП»

Региональные лизинговые компании (лизинг)

АО «Росагролизинг» (лизинг)

АО «Россельхозбанк» (кредиты)

АО «МСП Банк» (кредиты)

ПАО Сбербанк (кредиты)

Минсельхоз России (гранты на развитие материально-технической базы)

Субъект РФ

Региональная программа развития сельхозкооперации

ПРЕДОСТАВЛЕНИЕ СУБСИДИЙ НА КОМПЕНСАЦИЮ ЗАТРАТ НА:

- организацию и (или) вступления в кооператив,
- проведение ревизий ревизионным союзом,
- обслуживание расчетного счета кооператива,
- закупку продукции в личных (подсобных) хозяйствах,
- приобретение молодняка животных и птиц, корма,
- приобретение семян, посадочного материала.

ИНФОРМАЦИОННО-КОСУЛЬТАЦИОННАЯ ПОДДЕРЖКА

- Сессии и семинары по вопросам организации сельскохозяйственного кооператива;
- Обучение по вопросам деятельности кооператива;
- Помощь в подготовке учредительных документов;
- Привлечение пользователей из числа сельхозкооперативов к регистрации на Портале Бизнес-навигатора МСП;
- Консультирование по использованию сервисов Портала Бизнес-навигатора МСП;
- Помощь в составлении бизнес-плана, технико-экономического обоснования проекта;
- Консультации по мерам государственной поддержки и помощь в подготовке документов для их получения.

ОБУЧЕНИЕ

- Проведение семинаров, тренингов, вебинаров для руководящих кадров сельскохозяйственных кооперативов;
- Привлечение высших и средних образовательных учреждений к реализации обучающих мероприятий по сельхозкооперации;
- Разработка и реализация образовательных проектов.

ОРГАНИЗАЦИЯ РЫНКОВ СБЫТА

- Проведение выставок, ярмарок;
- Создание региональных онлайн ресурсов для реализации продукции местных сельхозкооперативов;
- Организация взаимодействия с федеральными и региональными розничными сетями по обеспечению доступа в сети сельхозкооперативов.

Инфраструктура поддержки МСП

- РЕГИОНАЛЬНЫЕ ГАРАНТИЙНЫЕ ОРГАНИЗАЦИИ
- МИКРОФИНАНСОВЫЕ ОРГАНИЗАЦИИ (разработка специального продукта для сельхозкооперативов)

Региональная программа развития инфраструктуры

- Создание инженерной инфраструктуры
- Создание дорожной инфраструктуры

Центр компетенций
в сфере
сельскохозяйственной
кооперации

Региональные лизинговые компании

Вид продукта	Размер	Срок	Ставка	Примечание
Программа льготного лизинга оборудования для субъектов ИМП	От 3 до 10 млн рублей (аванс от 10%)	от 13 до 84 месяцев	6 % Российское оборудование 8 % иностранное оборудование	- Лизингополучатель зарегистрирован в качестве сельскохозяйственного производственного кооператива или сельскохозяйственного потребительского кооператива не более 12 месяцев по состоянию на дату обращения в РЛК

Возможно поручительство РГО

Россельхозбанк

Вид продукта	Целевое назначение	Размер	Срок	Ставка	Особенности и преимущества
Специализированный кредитный продукт для с/х кооперативов	Проведение сезонных работ, а также пополнение оборотных средств для финансирования иных текущих затрат	до 25 млн. рублей	до 1 года	от 1 до 5%*	- Возможность кредитования вновь созданных кооперативов. - Широкий перечень направлений целевого использования, с учетом отраслевой принадлежности СПК и СПоК. - Оставшаяся часть обеспечения по кредиту – за счет залога ликвидного имущества.
	Комплексное кредитование на условиях проектного финансирования на цели строительства объектов/ сооружений, хранения продукции, в т.ч. приобретение земельного участка, техники, оборудования, пополнение оборотных средств		до 8 лет	от 1 до 5%*	- Возможность кредитования вновь созданных кооперативов. - Льготный период по погашению основного долга – до 24 месяцев. - Участие собственными средствами (при наличии гранта) – от 10%. - Оставшаяся часть обеспечения по кредиту – за счет залога ликвидного имущества.

Согарантия для с/х кооперативов АО «Корпорация «МСП» + РГО совместно обеспечивая 75% от суммы основного долга

* в рамках постановления Правительства РФ 1528 (программа льготного кредитования Минсельхоза России);

Россельхозбанк

Вид продукта	Целевое назначение	Размер	Срок	Ставка	Особенности и преимущества
Специализированный кредитный продукт для с/х кооперативов	Проведение сезонных работ, а также пополнение оборотных средств для финансирования иных текущих затрат	до 25 млн. рублей	до 1 года	от 1 до 5%*	<ul style="list-style-type: none"> - Возможность кредитования вновь созданных кооперативов. - Широкий перечень направлений целевого использования, с учетом отраслевой принадлежности СПК и СПоК. - Оставшаяся часть обеспечения по кредиту – за счет залога ликвидного имущества.
	Комплексное кредитование на условиях проектного финансирования на цели строительства цехов для приемки и переработки молока, в том числе приобретение земельного участка, техники, оборудования, пополнение оборотных средств		до 8 лет	от 1 до 5%*	<ul style="list-style-type: none"> - Возможность кредитования вновь созданных кооперативов. - Льготный период по погашению основного долга – до 24 месяцев. - Участие собственными средствами (при наличии гранта) – от 10%. - Оставшаяся часть обеспечения по кредиту – за счет залога ликвидного имущества.
	Комплексное кредитование на условиях проектного финансирования на цели строительства объектов/сооружений для хранения продукции (фруктохранилища, овощехранилища, зернохранилища), в том числе приобретение земельного участка, техники, оборудования, пополнение оборотных средств		до 8 лет	от 1 до 5%*	<ul style="list-style-type: none"> - Возможность кредитования вновь созданных кооперативов. - Льготный период по погашению основного долга – до 24 месяцев. - Участие собственными средствами (при наличии гранта) – от 10%. - Оставшаяся часть обеспечения по кредиту – за счет залога ликвидного имущества.

Согарантия для с/х кооперативов АО «Корпорация «МСП» + РГО совместно обеспечивая до 75% от суммы основного долга

* в рамках постановления Правительства РФ 1528 (программа льготного кредитования Минсельхоза России).



Вид продукта	Размер	Срок	Ставка	Примечание
Согарантия для сельскохозяйственных кооперативов	75 % от суммы основного долга по кредиту	184 мес.	0,75 % от суммы гарантии	<ul style="list-style-type: none"> - включен в Единый реестр субъектов МСП. - распространяется на СКПК, СПОК или производственный кооператив. - совместно с РГО.
Прямая гарантия для лизинга	20 % от стоимости предмета лизинга, но не более 20 млн рублей	60 мес.	0,75 % от суммы гарантии	<ul style="list-style-type: none"> - включен в Единый реестр субъектов МСП. - авансовый платеж по лизингу: не менее 10% для автомобилей российского производства (сборки); не менее 20 % от стоимости оборудования и КРС. - предмет лизинга – автомобили российского производства (сборки), оборудование и КРС специализированных мясных пород, выращенный в Российской Федерации в целях разведения.
Прямая гарантия для развития сельхозкооперации	60% от суммы основного долга по кредиту	12 мес.	0,75 % от суммы гарантии	<ul style="list-style-type: none"> - включен в Единый реестр субъектов МСП; - для сельскохозяйственных кооперативов и их членов, осуществляющих производство и реализацию сельскохозяйственной продукции. - не распространяется на СКПК.
Прямая гарантия для лизинга в сфере сельского хозяйства	20 % от стоимости предмета лизинга, но не более 20 млн рублей	84 мес.	0,75 % от суммы гарантии	<ul style="list-style-type: none"> - включен в Единый реестр субъектов МСП; - предметом лизинга может выступать сельскохозяйственная техника, автотехника и оборудование, племенные животные и крупный рогатый скот специализированных мясных пород, выращенный в Российской Федерации в целях разведения; - авансовый платеж по лизингу - не менее 15% от стоимости предмета лизинга.

Региональная гарантийная организация (РГО)



Вид продукта	Размер	Срок	Ставка	Примечание
Поручительства и независимые гарантии*	До 25 млн рублей (по заявлению заемщика)** До 100 млн рублей (по заявлению заемщика)***	Устанавливаются РГО самостоятельно и отражаются в заключаемых договорах поручительства и (или) независимой гарантии	от 0,5% до 3% от суммы предоставленного поручительства и (или) независимой гарантии	- распространяется на сельскохозяйственные кооперативы, включенные в Единый реестр субъектов МСП

Региональные лизинговые компании



Программа льготного лизинга оборудования для субъектов ИМП	От 3 до 10 млн рублей (аванс от 10%)	от 13 до 84 месяцев	6 % русское оборудование 8 % иностранное оборудование	- лизингополучатель зарегистрирован в качестве сельскохозяйственного производственного кооператива или сельскохозяйственного потребительского кооператива не более 12 месяцев по состоянию на дату обращения в РЛК
Программа льготного лизинга оборудования для субъектов ИМП	От 5 до 200 млн рублей (аванс от 10%)	от 13 до 24 месяцев	6 % русское оборудование 8 % иностранное оборудование	- лизингополучатель зарегистрирован в качестве сельскохозяйственного производственного кооператива или сельскохозяйственного потребительского кооператива более 6 месяцев по состоянию на дату обращения в РЛК, - Выкупная стоимость оборудования до 60% от стоимости предмета лизинга

*в соответствии с приказом Министерства экономического развития РФ от 28 ноября 2016 г. № 763 «Об утверждении требований к фондам содействия кредитованию (гарантийным фондам, фондам поручительства) и их деятельности»;

** 25 млн. рублей, но не более 10% гарантийного капитала РГО, для РГО с гарантийным капиталом менее 700 млн. рублей;

***10% гарантийного капитала РГО, но не более 100 млн. рублей, для РГО с гарантийным капиталом свыше 700 млн. рублей

Вид продукта	Целевое назначение	Размер	Срок	Ставка	Особенности и преимущества
Агросезон	На проведение сезонных работ	Исходя из потребности и финансового состояния заемщика	до 1 года	от 1 до 5%*	<ul style="list-style-type: none"> - Залог недвижимого и движимого имущества, ТМЦ, гарантии и поручительства в рамках НГС. - Возможность кредитования: СПоК (вновь созданных) и СПК (срок деятельности от 3-х месяцев).
Специализированный кредитный продукт для с/х кооперативов	Проведение сезонных работ, а также пополнение оборотных средств для финансирования иных текущих затрат	до 25 млн. рублей	до 1 года	от 1 до 5%*	<ul style="list-style-type: none"> - Возможность кредитования вновь созданных кооперативов. - Широкий перечень направлений целевого использования, с учетом отраслевой принадлежности СПК и СПоК. - Оставшаяся часть обеспечения по кредиту – за счет залога ликвидного имущества.
	Комплексное кредитование на условиях проектного финансирования на цели строительства цехов для приемки и переработки молока, в том числе приобретение земельного участка, техники, оборудования, пополнение оборотных средств		до 8 лет	от 1 до 5%*	<ul style="list-style-type: none"> - Возможность кредитования вновь созданных кооперативов. - Льготный период по погашению основного долга – до 24 месяцев. - Участие собственными средствами (при наличии гранта) – от 10%. - Оставшаяся часть обеспечения по кредиту – за счет залога ликвидного имущества.
	Комплексное кредитование на условиях проектного финансирования на цели строительства объектов/сооружений для хранения продукции (фрукто-, овоще- и зернохранилища), в том числе приобретение земельного участка, техники, оборудования, пополнение оборотных средств		до 8 лет	от 1 до 5%*	<ul style="list-style-type: none"> - Возможность кредитования вновь созданных кооперативов. - Льготный период по погашению основного долга – до 24 месяцев. - Оставшаяся часть обеспечения по кредиту – за счет залога ликвидного имущества. - Участие собственными средствами (при наличии гранта) – от 10%.

Согарантия для с/х кооперативов АО «Корпорация «МСП» + РГО совместно обеспечивая до 75% от суммы основного долга

Россельхозбанк

* в рамках постановления Правительства РФ 1528 (программа льготного кредитования Минсельхоза России).

МСП Банк

Вид продукта	Размер	Срок	Ставка	Примечание
<p>Кооперация пополнение оборотных средств, финансирование инвестиций</p>	<p>1 млн - 25 млн рублей</p>	<p>пополнение оборотных средств - до 3 лет; финансирование инвестиций - до 7 лет</p>	<p>– 8,9% годовых – от 1 % до 5% годовых*</p>	<ul style="list-style-type: none"> - Получатели: с/х производственные и потребительские кооперативы (за исключением кредитных) и фермерские хозяйства - члены СПОКов; - Обеспечение в форме поручительства, а также: <u>По суммам от 1 млн до 10 млн рублей:</u> - поручительство Агента или заклад векселя АО «МСП Банк» или поручительство РГО в объеме 20% от суммы кредита И гарантия АО «Корпорация МСП» (при пополнении оборотных средств) - или поручительство РГО (при финансировании инвестиций) в объеме 60% от суммы кредита <u>По суммам от 10 млн до 25 млн рублей:</u> - Стандартные требования АО «МСП Банк» по залоговому обеспечению в объеме 70% от суммы кредита
<p>Кредитный кооператив** кредитный продукт для СКПК</p>	<p>1 млн – 3 млн рублей для конечного заемщика (МСП)</p>	<p>От 6 до 12 мес (но не позднее срока возврата кредита по кредитному договору между АО «МСП Банк» и СКПК)</p>	<p>Обсуждается</p>	<ul style="list-style-type: none"> - Фин. и организационные критерии к Заемщику устанавливаются АО «МСП Банк». - Заемщик: ЮЛ/ ИП – резидент РФ, член СКПК, срок деятельности с даты гос. регистрации до даты заключения договора займа не менее 6 мес. и др. - Обеспечение: 1. Поручительство председателя кооператива и директора (при наличии) на весь срок действия кредитного договора по всем денежным обязательствам СКПК, возникшим из кредитного договора. 2. Залог прав (требований) по займам, предоставленным СКПК субъектам МСП за счет средств АО «МСП Банк», на сумму не менее суммы выдаваемой кредитной линии. 3. Залоговое обеспечение в объеме, не менее 70% от суммы кредита.

Прямая гарантия для развития сельхозкооперации АО «Корпорация «МСП» в объеме 60% от суммы кредита (залоговое обеспечение не требуется)

* в рамках Постановления Правительства РФ 1528 (программа льготного кредитования Минсельхоза России)

** продукт в процессе разработки; структура обеспечения может быть уточнена в случае создания нового гарантийного продукта АО «Корпорация «МСП» в рамках НГС

Вид продукта	Целевое назначение	Размер	Срок	Ставка	Особенности и преимущества
Оборотное кредитование	На проведение сезонных работ; кредиты на пополнение оборотных средств, кредиты в форме «овердрафт»	Исходя из потребности и финансового состояния заемщика. Лимит овердрафта – до 50% оборотов	от 1 до 3 лет	от 1 до 5%*	– Залог движимого и недвижимого имущества, ТМЦ, залог будущего урожая, поручительство, допускается предоставление необеспеченных и частично необеспеченных кредитов
Инвестиционное кредитование	На приобретение техники, оборудования, с/х животных, с/х земель. Строительство и модернизация производственных объектов в АПК	Исходя из потребности и финансового состояния заемщика	до 15 лет	от 1 до 5%*	– Залог приобретаемого и иного ликвидного имущества, поручительство, допускается предоставление частично необеспеченных кредитов
Рефинансирование	Рефинансирование кредитов, полученных на текущие и инвестиционные цели	Исходя из потребности и финансового состояния заемщика	до 10 лет	Определяется индивидуально	– Залог движимого и недвижимого имущества, в том числе имущества, обремененного правом залога первоначального кредитора
Специализированный кредитный продукт для с/х кооперативов	Проведение сезонных работ, пополнение оборотных средств для финансирования иных текущих затрат.	до 50 млн. рублей	до 1 года	от 1 до 5%*	– Предоставление залогового обеспечения не требуется (только согарантия и поручительство членов кооператива)
	Приобретение основных средств: - техники, в том числе б/у; - оборудования; - земельных участков с/х назначения.		до 8 лет	от 1 до 5%*	– Предоставление залогового обеспечения не требуется. – Отсрочка погашения основного до 24 месяцев. – Бланк до 25%. – Собственное участие заемщика за счет средств гранта.

Согарантия для с/х кооперативов АО «Корпорация «МСП» + РГО совместно обеспечивая до 75% от суммы основного долга

Россельхозбанк

* в рамках постановления Правительства РФ 1528 (программа льготного кредитования Минсельхоза России).

Вид продукта	Целевое назначение	Размер	Срок	Ставка	Особенности и преимущества
Оборотное кредитование	Кредиты на пополнение оборотных средств; На проведение полевых работ	Исходя из потребности и финансового состояния заемщика	от 1 до 3 лет	от 1 до 5%* до 8,5%** годовых	<ul style="list-style-type: none"> – Движимое и недвижимое имущество, ТМЦ, залог будущего урожая, поручительство, возможно предоставление частично не обеспеченных кредитов, при сумме кредита до 3 млн. рублей предоставление залогового обеспечения не требуется
Инвестиционное кредитование	На приобретение техники, оборудования, с/х животных, с/х земель	Исходя из потребности и финансового состояния заемщика	до 10 лет	от 1 до 5%* до 8,5%** годовых	<ul style="list-style-type: none"> – Приобретаемое оборудование и с/х животные, движимое и недвижимое имущество, возможно предоставление частично не обеспеченных кредитов, поручительство, при сумме кредита до 3 млн. рублей предоставление залогового обеспечения не требуется
Рефинансирование	Рефинансирование кредитов, полученных на оборотные и инвестиционные цели	Исходя из потребности и финансового состояния заемщика, дофинансирование	до 10 лет	Определяется индивидуально	<ul style="list-style-type: none"> – Залог движимого и недвижимого имущества, в том числе имущества, обремененного правом залога первоначального кредитора
Специальные условия кредитования для с/х кооперативов	1. Пополнение оборотных средств (финансирования текущей деятельности. 2. Проведение сезонных работ. Приобретение основных средств:	до 100 млн. рублей	до 1 года	– от 1 до 5%* – до 8,5%** годовых	<ul style="list-style-type: none"> – Предоставление залогового обеспечения не требуется (только согарантия и поручительство членов кооператива) – Отсрочка погашения основного долга до 3 месяцев – Бланк до 25%
	- техники, в т.ч. б/у; - оборудования; - земельных участков с/х назначения.		до 10 лет	– от 1 до 5%* – до 8,5%** годовых	<ul style="list-style-type: none"> – Предоставление залогового обеспечения не требуется – Отсрочка погашения основного долга до 12 месяцев – Бланк до 25%

Сбербанк

Согарантия для с/х кооперативов АО «Корпорация «МСП» + РГО совместно обеспечивая до 75% от суммы основного долга

* в рамках постановления Правительства РФ 1528 (программа льготного кредитования Минсельхоза России);

** в рамках постановления Правительства РФ 1764 (программа льготного кредитования Минэкономразвития РФ).

Минсельхоз
России
субсидирование



Гранты на развитие материально-технической базы сельскохозяйственного потребительского кооператива:

- на строительство, реконструкцию или модернизацию производственных объектов;
- на приобретение и монтаж оборудования и техники для производственных объектов, оснащения лабораторий производственного контроля качества и безопасности продукции;
- на приобретение специализированного транспорта;
- на уплату части взносов по договорам лизинга (*не более 8 процентов общей стоимости предметов лизинга*)

до 70 млн. рублей

- до 60 % от суммы проекта – средства федерального бюджета
- до 40 % от суммы проекта - собственные средства кооперативов, из них часть затрат (не более 20%) может быть обеспечена за счет средств субъекта РФ.

Региональная
гарантийная
организация
(РГО)



Вид продукта	Размер	Срок	Ставка	Примечание
Поручительства и независимые гарантии*	До 25 млн рублей (по заявлению заемщика)** До 100 млн рублей (по заявлению заемщика)***	Устанавливаются РГО самостоятельно и отражаются в заключаемых договорах поручительства и (или) независимой гарантии	от 0,5% до 3% от суммы предоставленного поручительства и (или) независимой гарантии	- распространяется на сельскохозяйственные кооперативы, включенные в Единый реестр субъектов МСП

*в соответствии с приказом Министерства экономического развития РФ от 28 ноября 2016 г. № 763 «Об утверждении требований к фондам содействия кредитованию (гарантийным фондам, фондам поручительства) и их деятельности»:

** 25 млн. рублей, но не более 10% гарантийного капитала РГО, для РГО с гарантийным капиталом менее 700 млн. рублей;

*** 10% гарантийного капитала РГО, но не более 100 млн. рублей, для РГО с гарантийным капиталом свыше 700 млн. рублей

Росагролизинг

Вид продукта	Размер	Срок	Ставка	Примечание
Федеральный лизинг	Исходя из потребности лизингополучателя и его финансового состояния	соответствует сроку полезного использования имущества <i>(до 10 лет)</i>	до 3,5 %	<ul style="list-style-type: none"> - Сельскохозяйственная техника и оборудование для проведения полевых работ, элеваторное оборудование - Животноводческое оборудование - Перерабатывающее оборудование - Жилые дома При авансе от 20%-обеспечение не требуется
Программа развития сельхозкооперации	Исходя из потребности лизингополучателя и его финансового состояния	соответствует сроку полезного использования имущества <i>(до 10 лет)</i>	до 3,5 %	<ul style="list-style-type: none"> - Техника для машино-технологических компаний - Элеваторное оборудование - Перерабатывающие цехи молочного и мясного направлений - Средства производства для обновления производственной базы кооперативных хозяйств При авансе от 15%-обеспечение не требуется

Используются все виды обеспечения, предусмотренные ГК РФ, включая гарантию АО «Корпорации «МСП»

Региональные лизинговые компании

Программа льготного лизинга оборудования для субъектов ИМП	От 5 до 200 млн рублей (аванс от 15%)	от 13 до 84 месяцев	6 % российское оборуд-е 8 % иностранное оборуд-е	<ul style="list-style-type: none"> - Лизингополучатель зарегистрирован в качестве сельскохозяйственного производственного кооператива или сельскохозяйственного потребительского кооператива более 12 месяцев по состоянию на дату обращения в РЛК
Программа льготного лизинга оборудования для субъектов ИМП	От 5 до 200 млн рублей (аванс от 10%)	от 13 до 24 месяцев	6 % российское оборуд-е 8 % иностранное оборуд-е	<ul style="list-style-type: none"> - лизингополучатель зарегистрирован в качестве сельскохозяйственного производственного кооператива или сельскохозяйственного потребительского кооператива более 6 месяцев по состоянию на дату обращения в РЛК, - выкупная стоимость оборудования до 60% от стоимости предмета лизинга

Возможно поручительство РГО

Во исполнение поручения Президента Российской Федерации В.В. Путина от 05.12.2016 № пр-2346 (п. 12) АО «Росагролизинг» ведет активную работу, направленную на развитие сельхозкооперации.

ПРОГРАММА АО «РОСАГРОЛИЗИНГ» ПО РАЗВИТИЮ СЕЛЬХОЗКООПЕРАЦИИ



Субъекты РФ



- **Предоставление земельного участка** для создания объекта агропарка, агропромпарка
- **Обеспечение необходимой инфраструктуры** (электроэнергия, тепло, водопровод, водоотведение, газ, подъездные пути)*
- **Компенсация части затрат на инженерную инфраструктуру***
- Установление **льготного режима налогообложения**
- **Субсидии***

Корпорация МСП



Вид продукта	Размер	Срок	Ставка	Примечание
Прямая гарантия для агропромпарков	50 % от суммы основного долга по кредиту	184 мес.	0,75 % от суммы гарантии	<ul style="list-style-type: none"> - Заемщик - агропромпарк, созданный для размещения резидентов, занимающихся производством, хранением и переработкой сельхозпродукции; - более 70% площадей земельных участков агропромпарка имеют статус земель сельскохозяйственного назначения

МСП Банк



Агропарк инвестиционный	1 млн - 1000 млн рублей	до 7 лет	<ul style="list-style-type: none"> – 8,9% годовых – от 1% до 5% годовых** 	<ul style="list-style-type: none"> - сельскохозяйственный производственный или потребительский кооператив в соответствии с №193-ФЗ, - финансирование инвестиций в области создания инфраструктуры сельскохозяйственной кооперации
--------------------------------	-----------------------------------	--------------------	---	---

* при наличии региональных программ

** в рамках Постановления Правительства РФ 1528 (программа льготного кредитования Минсельхоза России)

Корпорация
МСП



- Бизнес-навигатор МСП**
- Онлайн-платформа для сельхозкооперации RUFERMA.RU (слайд 23)
 - сервис ПОТОК – создание сайта сельхозкооператива в сети Интернет (слайд 24)
 - Информация о действующих торговых точках для сбыта продукции (слайд 25)
 - Информация о магазинах системы Центросоюза Российской Федерации (слайд 26)
 - Информация о помещениях для открытия собственной сети магазинов (слайд 27)
 - Размещение объявлений о реализации с/х продукции

- Закупки крупнейших заказчиков**
- В соответствии с постановлением Правительства РФ от 11.12.2014 № 1352 установлена обязанность для крупнейших заказчиков обеспечить годовой объем закупок у субъектов МСП
 - Бизнес-навигатор МСП – наличие информации о закупках крупнейших заказчиков

- Каналы расширения сбыта**
- Сеть «Кооперативных многофункциональных рынков-магазинов»: 3 пилотных региона – Псковская, Ульяновская и Архангельская области
 - Проект «Мультисервисный офис». Проект реализуется Центросоюзом Российской Федерации совместно с ПАО «Сбербанк России»
 - Оптово-распределительные центры потребительской кооперации. Срок реализации – 1 год
 - Проект «Электронная торговля». Включает 3 модели торговли по электронным каналам: электронные терминалы заказа, каталожная торговля, пункт выдачи интернет-заказа
 - Возрождение и развитие кооперативной торговли в г. Москва и г. Санкт-Петербург

Вид продукта	Размер	Срок	Ставка	Примечание
Согарантия для экспортеров	75 % от суммы основного долга по кредиту	184 мес.	0,75 % от суммы гарантии	<ul style="list-style-type: none"> - включен в Единый реестр субъектов МСП; - экспортеры или производители сельскохозяйственной продукции и продовольствия, заключившие с экспортером договор, предусматривающий реализацию сельскохозяйственной продукции и продовольствия

Совместно с **Росэксимбанк** и иными банками-партнерами

МСП Банк



Предэкспорт
пополнение
оборотных средств

1 млн - 500 млн
рублей

до **3 лет**

– **8,9%** годовых
– от **1% до 5%**
годовых*

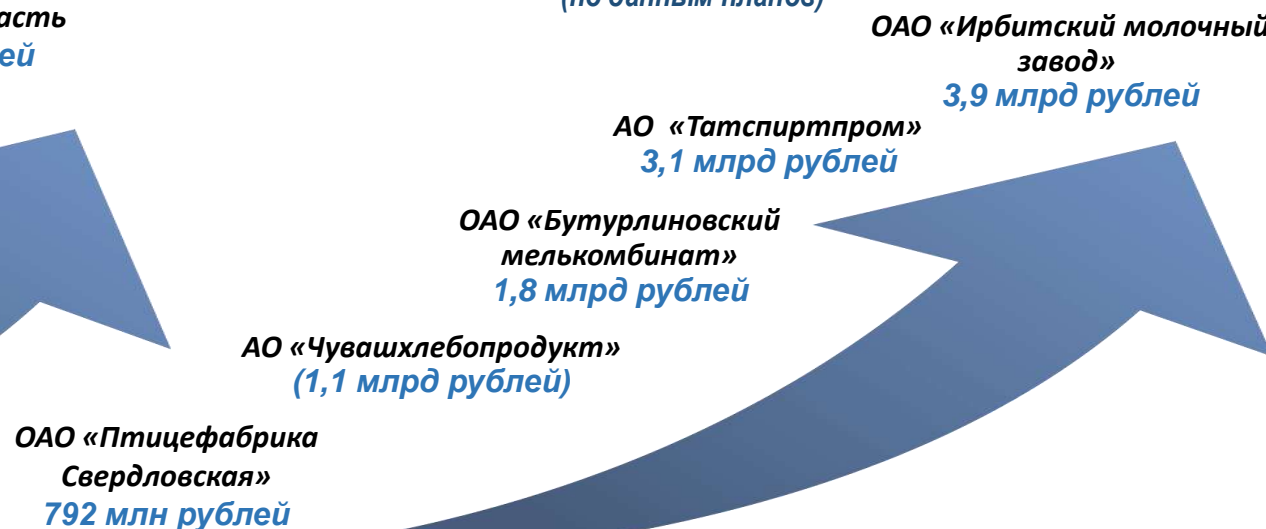
- включен в Единый реестр субъектов МСП
- сельскохозяйственный производственный или потребительский кооператив, соответствующий требованиям 193-ФЗ;
- срок деятельности от 6 мес.
- контракт на экспортную поставку

➤ В **2019** году: **201** заказчиком запланирована закупка сельхозпродукции на общую сумму **16,53 млрд рублей**, из которых **135** заказчиками закупка только среди субъектов МСП - на сумму **12,06 млрд рублей**

ТОП-5 лидеров регионов
по месту поставки с/х продукции
(по данным планов)



ТОП-5 лидеров заказчиков
по закупке с/х продукции
(по данным планов)



➤ В **2018** году обеспечен:

✓ **1 133,35 млн руб.** –
объем закупок
прирост на 124,5%
(на 628,5 млн рублей)

✓ **99 поставщиков** –
сельхозкооперативов
прирост на 45,6%
(на 31 поставщика)

✓ **167 заключенных**
договоров
прирост на 36,9%
(на 45 договоров)



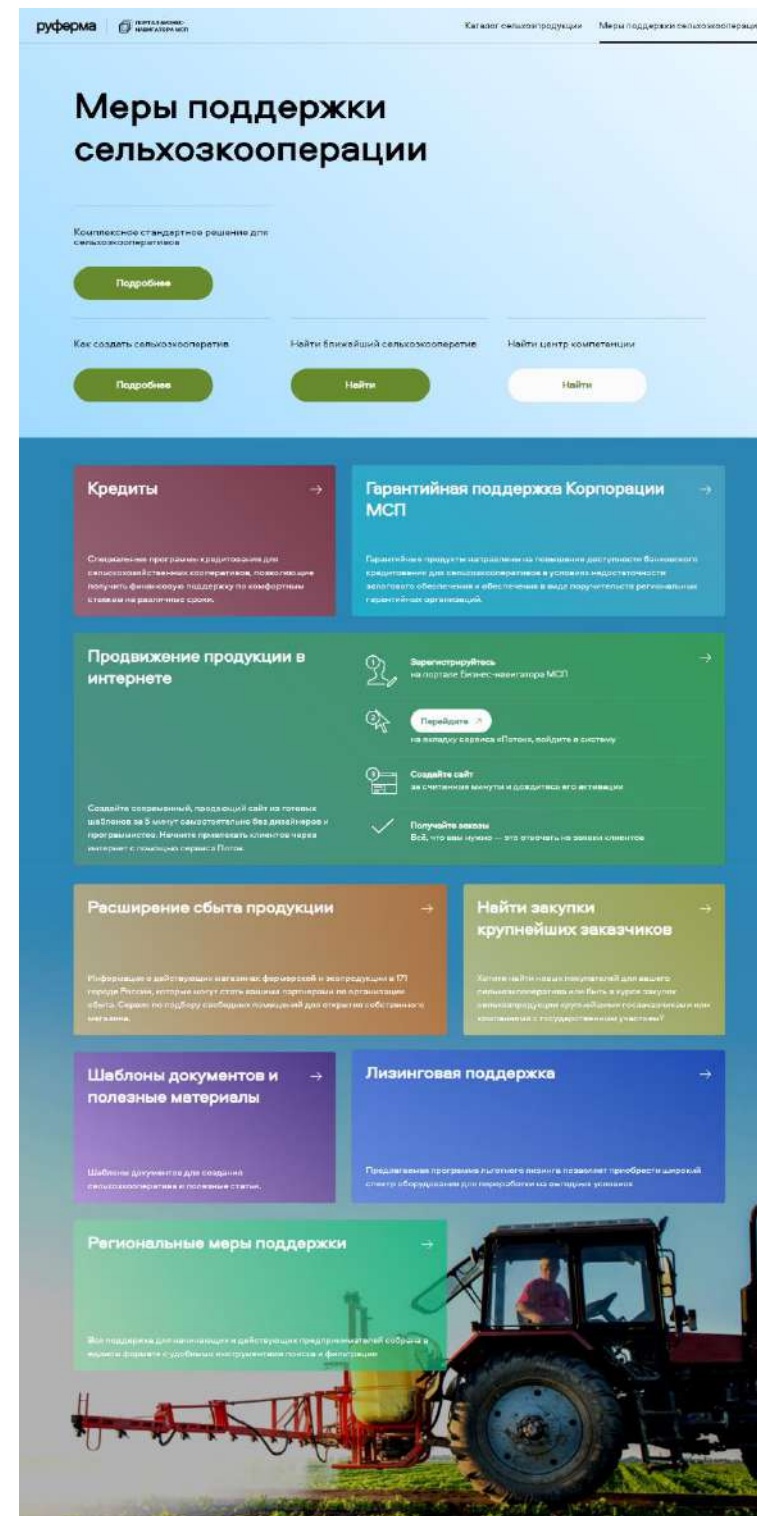
Раздел 2.

Сервисы Портала Бизнес-навигатора МСП

Корпорация МСП

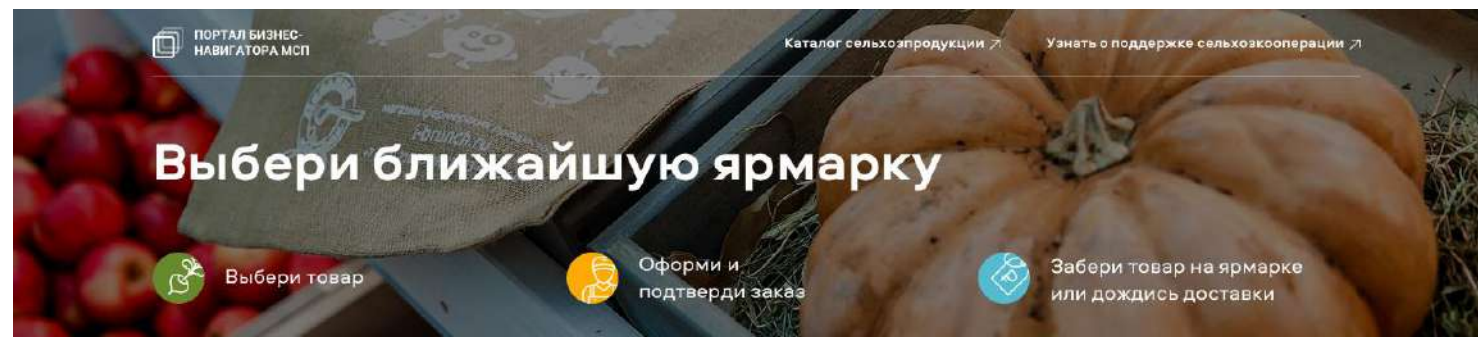
Ресурс по мерам поддержки
сельхозкооперации **AGRO-COOP.RU**

Содержит информацию о доступных действующим сельскохозяйственным кооперативам мерах кредитно-гарантийной, лизинговой поддержки, возможностях продвижения своей продукции в Интернете и получения доступа к закупкам крупнейших заказчиков, а также раскрывает для потенциальных участников сельхозкооперации из числа КФХ и ЛПХ дополнительные возможности интеграции через создание новых и вступление в действующие сельхозкооперативы





Онлайн-каталог сельхозпродукции RUFERMA.RU



Выбери местного сельхозпроизводителя

Выбрать категорию

Все производители

Продукция сельхозкооперативов

Продукция КФХ



СЭСПАК «Индейка»
РТ, Зеленодольский район, с. Большие Ключи, ул. Волосина



СЭСПК «Молоко»
Тула, деревня Прудное, 100



Надежда Попова
Тула, деревня Прудное, 100



СЭСПК «Яйца»
Тула, деревня Прудное, 100



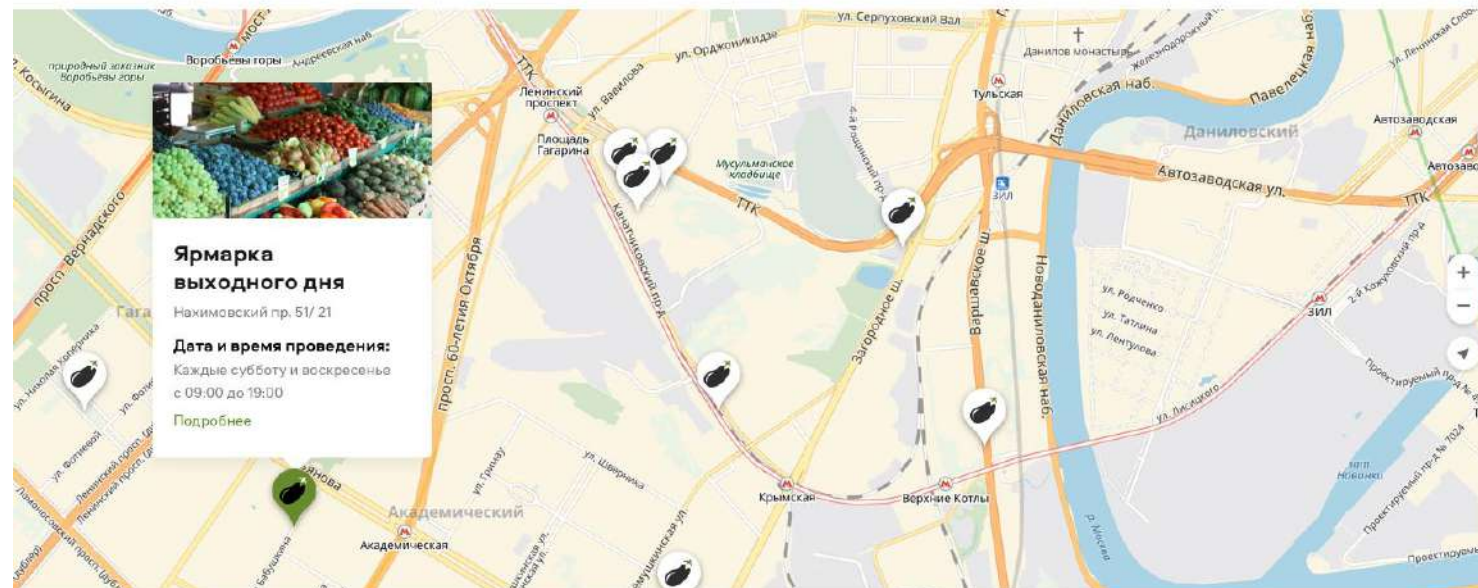
Владимир Сотов
Тула, деревня Прудное, 100




Надежда Попова
Тула, деревня Прудное, 100



Еда из деревни
Тула, деревня Прудное, 100



Создание сайта сельхозкооператива в сети Интернет на базе сервиса «Поток»






 Контакты +7 927 446-36-33

Продажа охлажденного мяса индейки

Оставить заявку


1 Мы сами выращиваем индейку

Индейка - отличный выбор

 <p>Филе индейки Охлажденное филе индейки 315 р/кг</p>	 <p>Шея индейки Охлажденная шея индейки 135 р/кг</p>	 <p>Фарш индейки Фарш из филе индейки 240 р/кг</p>
 <p>Желудки индейки Полезные желудки индейки 230 р/кг</p>	 <p>Сердечки Сердечки индейки 225 р/кг</p>	

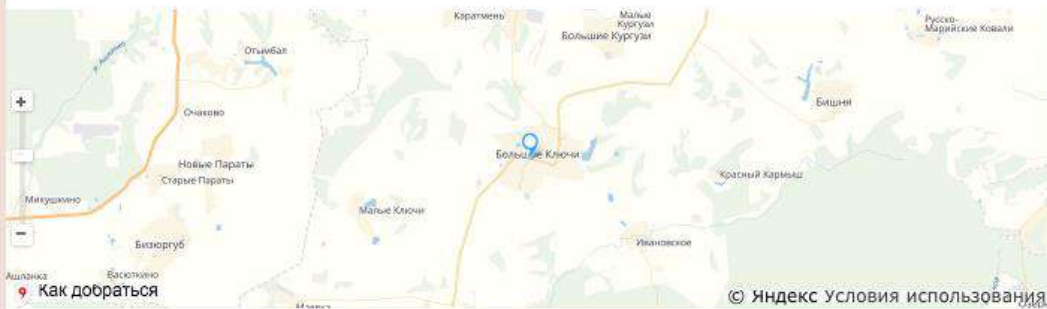
Индейка

Свежее охлажденное мясо индейки	Свежее охлажденное мясо индейки	Свежее охлажденное мясо индейки	Свежее охлажденное мясо индейки	Свежее охлажденное мясо индейки
--	--	--	--	--



Контакты

+7 927 446-36-33 89274663633 с 8.00 до 17.00	РТ, Зеленодольский район, с. Большие Ключи, ул. Волостнова	induzina@bk.ru
--	--	--



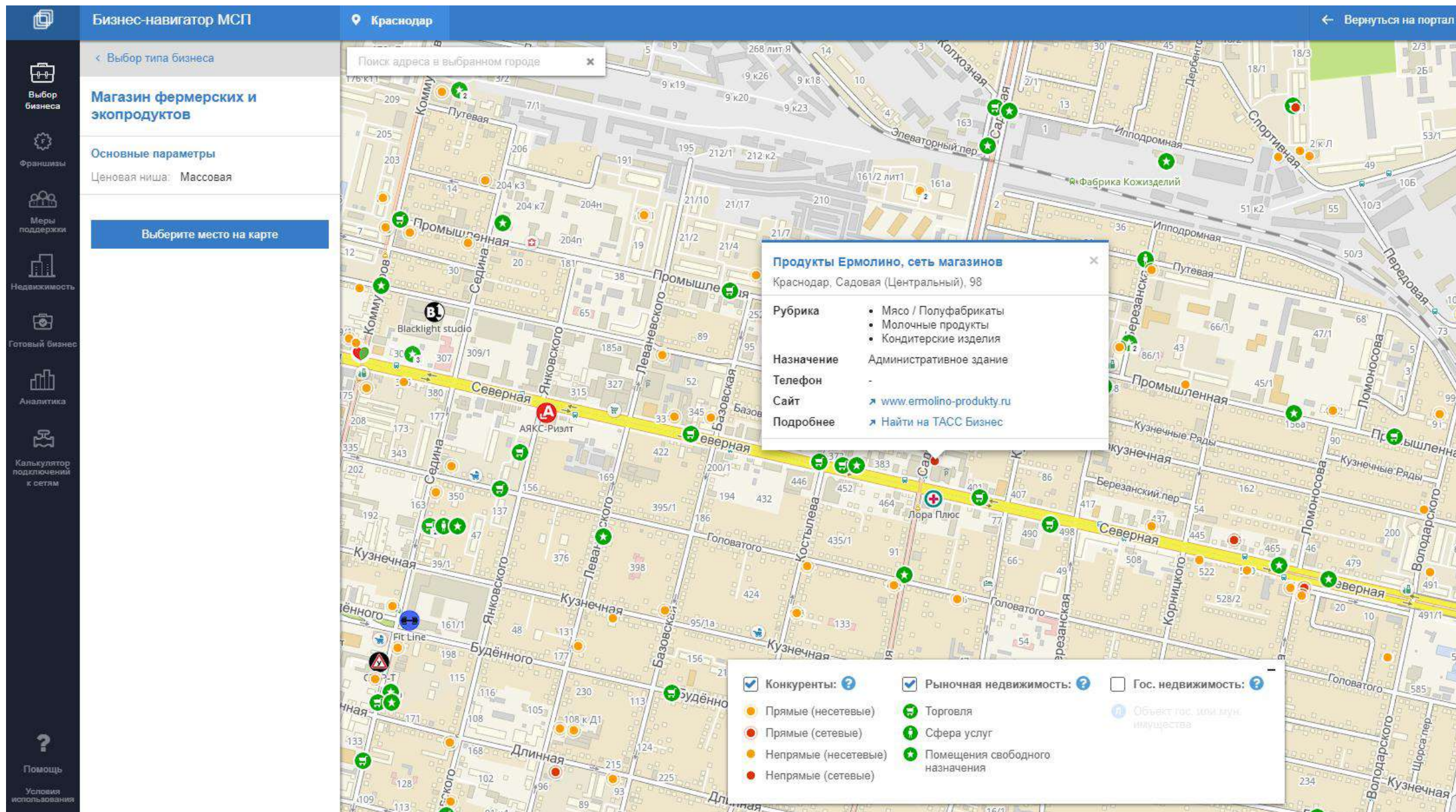
© Яндекс Условия использования

Сертификат (декларация)

pdf

Таможенная декларация

Информация о действующих торговых точках для сбыта продукции в Бизнес-навигаторе МСП



Бизнес-навигатор МСП | Краснодар

Выбор типа бизнеса: **Магазин фермерских и экопродуктов**

Основные параметры: Ценовая ниша: Массовая

Выберите место на карте

Поиск адреса в выбранном городе

Продукты Ермолино, сеть магазинов
Краснодар, Садовая (Центральный), 98

Рубрика:

- Мясо / Полуфабрикаты
- Молочные продукты
- Кондитерские изделия

Назначение: Административное здание

Телефон: -

Сайт: www.ermolino-produkty.ru

Подробнее: [Найти на ТАСС Бизнес](#)

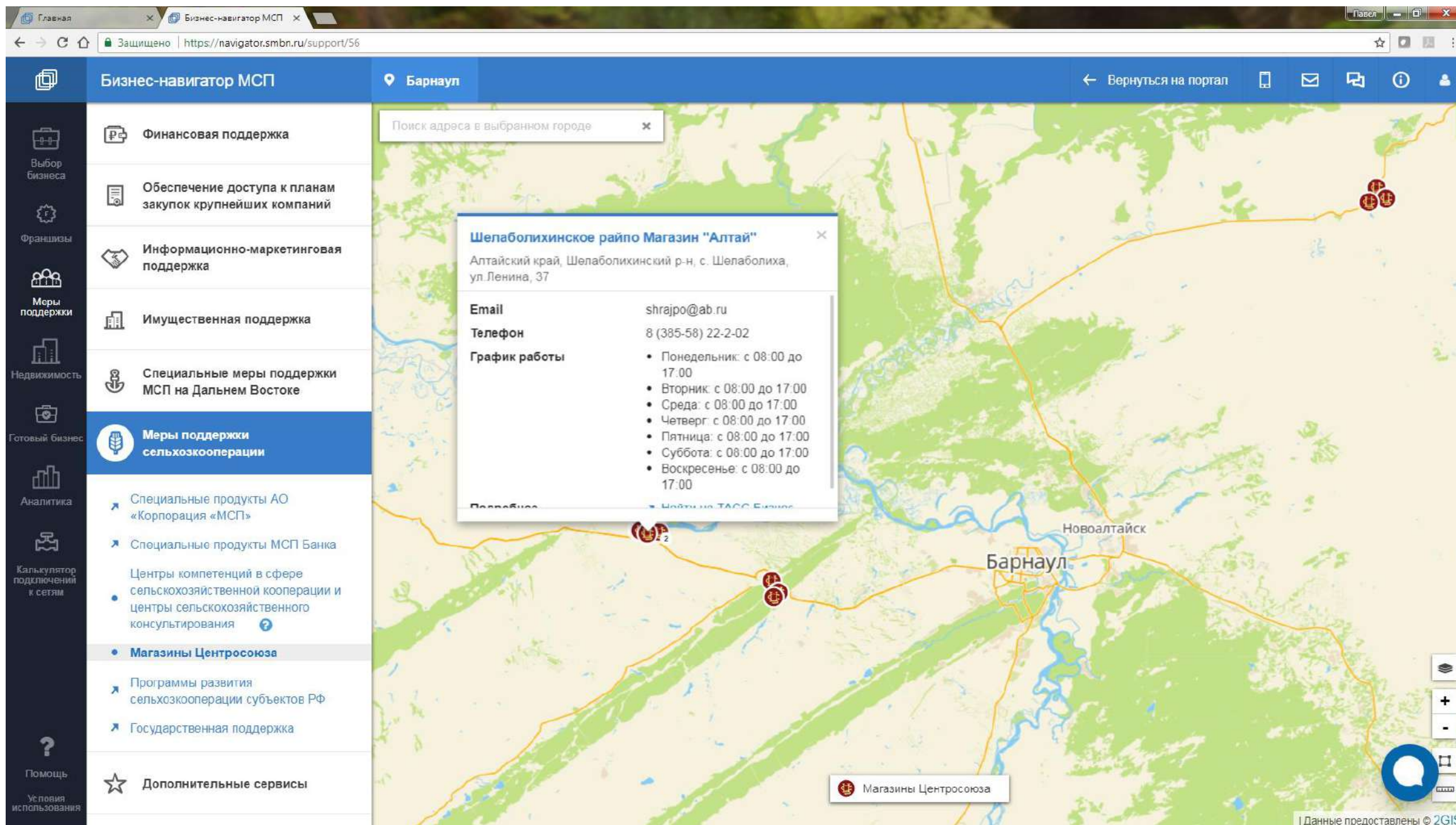
Конкуренты: ?
 Рыночная недвижимость: ?
 Гос. недвижимость: ?

Прямые (несетевые)
 Прямые (сетевые)
 Непрямые (несетевые)
 Непрямые (сетевые)

Торговля
 Сфера услуг
 Помещения свободного назначения

Объект гос. или мун. имущества

Информация о магазинах системы Центросоюза Российской Федерации, расположенных в населенных пунктах с численностью населения более 2 тысяч человек, в Бизнес-навигаторе МСП



The screenshot displays the 'Бизнес-навигатор МСП' (Business Navigator MSPP) web application. The interface includes a top navigation bar with the site name and location ('Барнаул'), a search bar, and utility icons. A left sidebar contains a menu of services such as 'Выбор Бизнеса', 'Франшизы', 'Меры поддержки', and 'Меры поддержки сельхозкооперации'. The main content area features a map of the Barnaul region with several red location markers. A popup window is open over one of these markers, providing details for 'Шелаболихинское райпо Магазин "Алтай"'. The popup includes the address, contact email (shrajpo@ab.ru), phone number (8 (385-58) 22-2-02), and a weekly operating schedule. At the bottom of the map, there is a legend for 'Магазины Центросоюза' and a copyright notice for 2GIS.

Шелаболихинское райпо Магазин "Алтай"
Алтайский край, Шелаболихинский р-н, с. Шелаболиха, ул. Ленина, 37

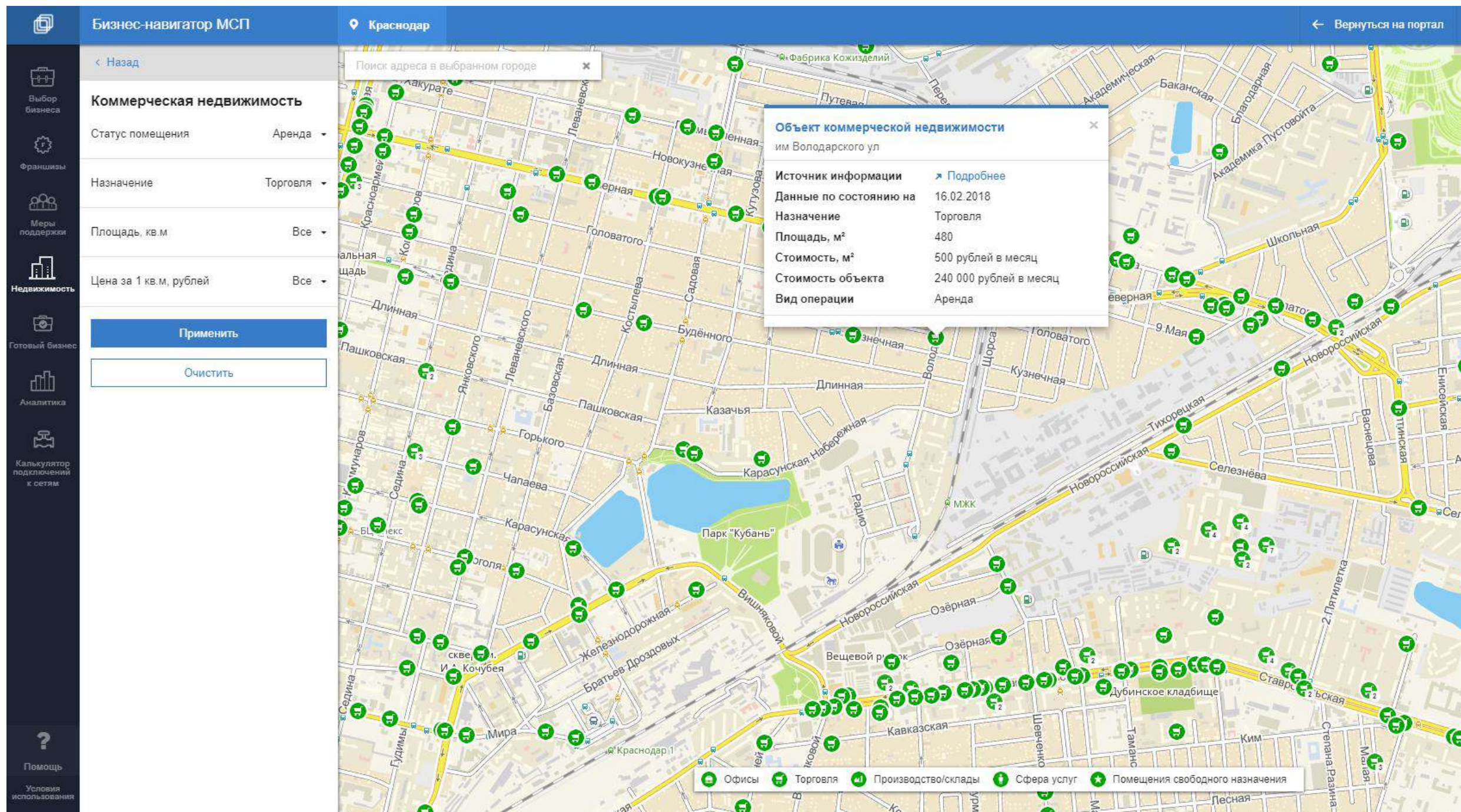
Email shrajpo@ab.ru
Телефон 8 (385-58) 22-2-02
График работы

- Понедельник: с 08:00 до 17:00
- Вторник: с 08:00 до 17:00
- Среда: с 08:00 до 17:00
- Четверг: с 08:00 до 17:00
- Пятница: с 08:00 до 17:00
- Суббота: с 08:00 до 17:00
- Воскресенье: с 08:00 до 17:00

Магазины Центросоюза

Данные предоставлены © 2GIS

Информация о помещениях для открытия собственной сети магазинов в Бизнес-навигаторе МСП



Бизнес-навигатор МСП | Краснодар | Вернуться на портал

Поиск адреса в выбранном городе

Коммерческая недвижимость

Статус помещения: Аренда

Назначение: Торговля

Площадь, кв.м: Все

Цена за 1 кв.м, рублей: Все

Применить | Очистить

Объект коммерческой недвижимости
им Володарского ул

Источник информации: Подробнее

Данные по состоянию на: 16.02.2018

Назначение: Торговля

Площадь, м²: 480

Стоимость, м²: 500 рублей в месяц

Стоимость объекта: 240 000 рублей в месяц

Вид операции: Аренда

Офисы | Торговля | Производство/склады | Сфера услуг | Помещения свободного назначения

Информация о действующих ярмарках для сбыта сельхозпродукции в Бизнес-навигаторе МСП

Бизнес-навигатор МСП | Ярославль | Вернуться на портал

Поиск адреса в выбранном городе

Скоково, Толгоболь, Филино, Матрёнино, Аристово, Ананьино, Ленинградский проспект, Тутаевское шоссе, Волга, Лесная Поляна, Шверово, Заволжский, Красный Бор, Пестрецо, Медведково, Сабельницы, Красноперекопский, Фрунзенский, Липовицы, Гагарина, Московский проспект, Ярославль, Марковского, Марковского, Большое Филимоново

Ярмарка

Ярославская область, Ярославский муниципальный район, Ярославский район, пос.Ивняки, ул. Светлая, д.4

Организатор	Администрация Ивняковского сельского поселения
Контакты ответственного лица	(4852)97-87-96
Дата и периодичность проведения	сентябрь-ноябрь/ярмарка выходного дня
Количество торговых мест	10
Ассортимент товаров	сельскохозяйственная продукция

Ярмарка

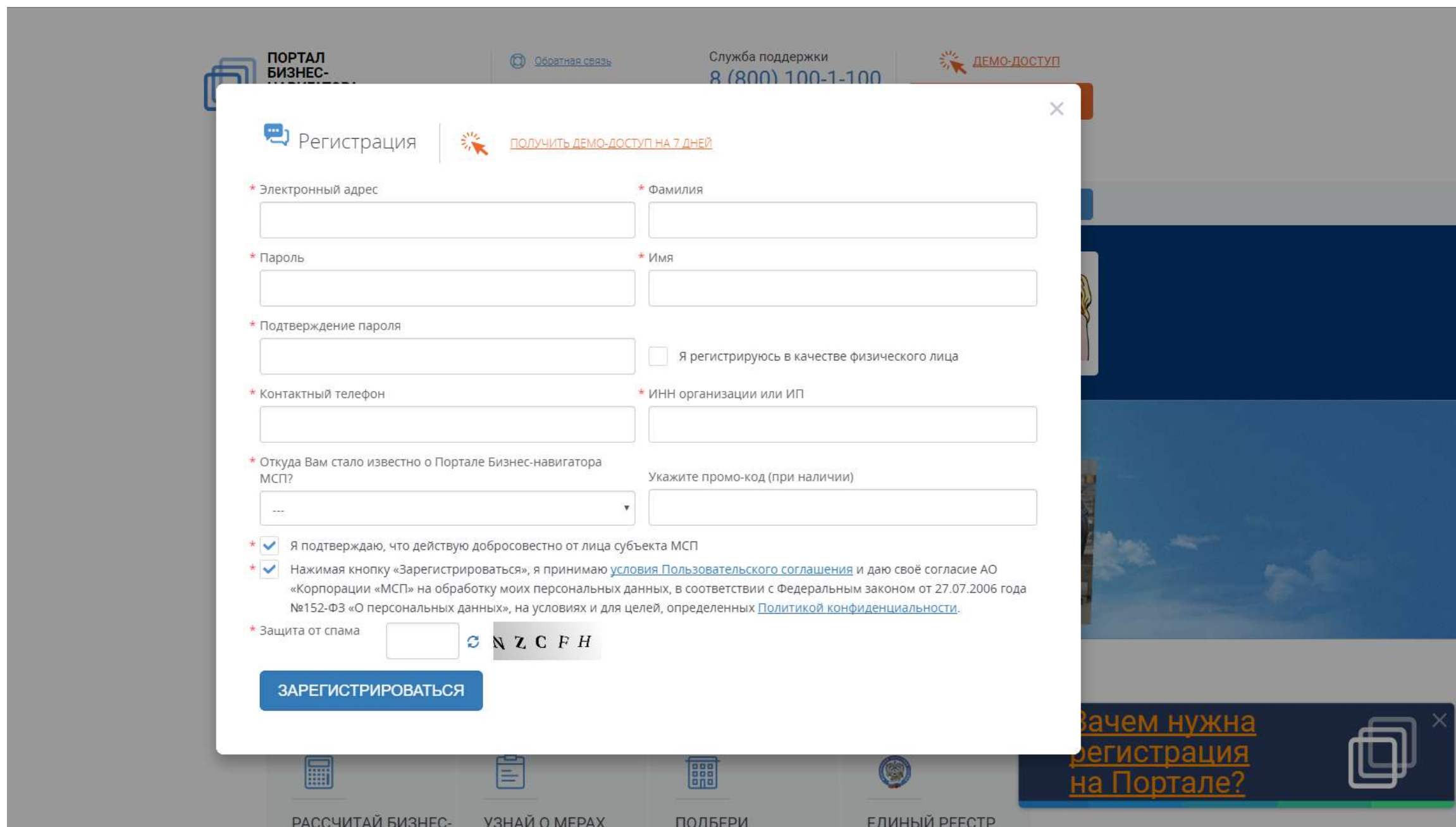
Помощь | Условия использования

- Выбор бизнеса
- Франшизы
- Меры поддержки
- Недвижимость
- Готовый бизнес
- Аналитика
- Калькулятор подключения к сетям

Меры поддержки сельхозкооперации

- Специальные продукты АО «Корпорация «МСП»
- Специальные продукты МСП Банка
- Центры компетенций в сфере сельскохозяйственной кооперации и центры сельскохозяйственного консультирования
- Ярмарки**
- Розничные продуктовые магазины
- Свободные помещения
- Магазины Центросоюза
- Государственное и муниципальное имущество для МСП
- Программы развития сельхозкооперации субъектов РФ
- Государственная поддержка
- Дополнительные сервисы

Все сервисы Портала Бизнес-навигатора МСП для сельскохозяйственных кооперативов являются бесплатными. Доступ к их использованию предоставляется после прохождения регистрации на Портале по адресу www.smbn.ru



ПОРТАЛ БИЗНЕС-НАВИГАТОРА МСП

Обратная связь | Служба поддержки 8 (800) 100-1-100 | ДЕМО-ДОСТУП

Регистрация | ПОЛУЧИТЬ ДЕМО-ДОСТУП НА 7 ДНЕЙ

* Электронный адрес

* Пароль

* Подтверждение пароля

* Контактный телефон

* Откуда Вам стало известно о Портале Бизнес-навигатора МСП?

* Я подтверждаю, что действую добросовестно от лица субъекта МСП

* Нажимая кнопку «Зарегистрироваться», я принимаю условия Пользовательского соглашения и даю своё согласие АО «Корпорация «МСП» на обработку моих персональных данных, в соответствии с Федеральным законом от 27.07.2006 года №152-ФЗ «О персональных данных», на условиях и для целей, определенных Политикой конфиденциальности.

* Защита от спама

ЗАРЕГИСТРИРОВАТЬСЯ

Вашему бизнесу нужна регистрация на Портале?

РАССЧИТАЙ БИЗНЕС-ПЛАН | УЗНАЙ О МЕРАХ ПОДДЕРЖКИ | ПОДБЕРИ УСЛУГИ | ЕДИНЫЙ РЕЕСТР



Раздел 3.

**Поддержка крестьянских (фермерских)
хозяйств**

Вид продукта	Размер	Срок освоения гранта	Примечание
Грант начинающему фермеру	3 млн рублей	18 месяцев	- Для разведения крупного рогатого скота мясного или молочного направлений в расчете на 1 КФХ. - Размер не более 90% затрат, 10% - собственные средства фермеров.
	1,5 млн рублей		- Для ведения иных видов деятельности. - Размер не более 90 процентов затрат, 10% - собственные средства фермеров.
Грант на развитие семейной животноводческой фермы	30 млн рублей	24 месяца	- Для разведения крупного рогатого скота мясного или молочного направлений в расчете на 1 КФХ. - Размер не более 60 % затрат, 40% - собственные средства фермеров, из них часть затрат (не более 20%) может быть обеспечена за счет средств субъекта РФ.
	21,6 млн рублей		- Для развития иных подотраслей животноводства. - Размер не более 60 % затрат, 40% - собственные средства фермеров, из них часть затрат (не более 20%) может быть обеспечена за счет средств субъекта РФ.
<p>Субсидии в сфере:</p> <p>1. Животноводства.</p> <ul style="list-style-type: none"> - В рамках реализации механизма льготного кредитования по инвестиционным и краткосрочным кредитам. - На возмещение части прямых понесенных затрат на создание и модернизацию объектов АПК. - На повышение продуктивности в молочном скотоводстве. - На поддержку развития социально значимых отраслей – овцеводства и козоводства, оленеводства и т.п. – в рамках «единой» субсидии. <p>2. Растениеводства.</p> <ul style="list-style-type: none"> - Производителям сельхозтехники с целью снижения ее стоимости для сельхозтоваропроизводителей. - На оказание несвязанной поддержки предоставляются сельхозтоваропроизводителям, в том числе КФХ. - Критерии отбора для предоставления субсидии: <ul style="list-style-type: none"> - наличие в субъекте РФ посевных площадей, занятых зерновыми, зерново-бобовыми и кормовыми сельхозкультурами и проч. - Наличие НПА субъекта РФ, устанавливающего порядок и условия предоставления из бюджета региона средств сельхозтоваропроизводителям <p>3. Виноградарства и виноделия.</p> <ul style="list-style-type: none"> - В рамках единой субсидии. - КФХ получают субсидии на компенсации прямых понесенных затрат на строительство и модернизацию объектов АПК. <p>4. Рыбоводства.</p> <ul style="list-style-type: none"> - В рамках механизма льготного кредитования сельхозтоваропроизводителей. - Субсидии на содержание племенных объектов аквакультуры, принадлежащих организациям, зарегистрированным в государственном племенном регистре. 			

Вид продукта	Срок	Ставка	Примечание
Сезонный легкий На проведение сезонных работ	До 18 месяцев	от 1 до 5%*	<ul style="list-style-type: none"> - Сокращенный пакет документов; - Сокращенные сроки рассмотрения заявки; - Возможность предоставления беззалоговых / частично обеспеченных кредитов; - Увеличение сроков кредитования для отдельных отраслей АПК.
На проведение сезонных работ	До 12 месяцев	от 1 до 5%*	<ul style="list-style-type: none"> - Возможность получения кредита в размере до 10 месячных выручек; - Возможность принятия в залог только продукции будущего урожая; - Возможность установления индивидуального графика; - Принятие в залог биомассы рыбы; - Возможность кредитования вновь созданных КФХ/ИП.
Овердрафт На оплату платежных (расчетных) документов (покрытие кассовых разрывов)	До 12 месяцев	Устанавливается индивидуально	<ul style="list-style-type: none"> - Возможность учета оборотов в других банках при установлении лимита овердрафта; - Сумма лимита овердрафта не ограничена (зависит от оборотов); - Увеличенный период непрерывного кредитования счета заемщика (до 60 дней).
Оборотный стандарт Пополнение оборотных средств	До 36 месяцев	от 1 до 5%*	<ul style="list-style-type: none"> - Комиссия за предоставление и обслуживание кредита не взимается; - Возможность предоставления беззалоговых / частично обеспеченных кредитов

Россельхозбанк

1/3

Используются все виды обеспечения, предусмотренные ГК РФ, включая гарантии АО "Корпорация МСП"

* в рамках постановления Правительства РФ 1528 (программа льготного кредитования Минсельхоза России).

Россельхозбанк
2/3

Вид продукта	Срок	Ставка	Примечание
<p>Кредит на приобретение земельных участков сельскохозяйственного назначения под их залог</p> <p>Приобретение земельных участков из состава земель с/х назначения для целей организации на них производства, хранения и/или первичной переработки с/х продукции</p>	До 96 месяцев	Устанавливается индивидуально	<ul style="list-style-type: none"> - Длительные сроки кредитования – до 8 лет; - Отсрочка по погашению основного долга до 2 лет; - Только залог приобретаемых земельных участков; - При определении максимальной суммы кредита возможен учет будущих денежных потоков от бизнеса.
<p>Кредит под залог приобретаемой техники/ оборудования</p> <p>Приобретение как новой, так и бывшей в употреблении техники и оборудования</p>	До 84 месяцев	от 1 до 5%*	<ul style="list-style-type: none"> - Широкий перечень техники и оборудования, приобретаемых за счет кредита; - Отсрочка по погашению основного долга до 1 года; - Только залог приобретаемой техники/оборудования; - Длительные сроки кредитования;
<p>Кредит на приобретение молодняка с/х животных под их залог</p> <p>Приобретение молодняка с/х животных следующих видов – крупный рогатый скот, свиньи, лошади, овцы, козы</p>	До 60 месяцев	от 1 до 5%*	<ul style="list-style-type: none"> - Отсрочка по погашению основного долга до 1 года; - Только залог приобретаемого молодняка сельскохозяйственных животных; - Возможность приобретения молодняка у зарубежных поставщиков; - Возможность формирования индивидуального графика с учетом технологических особенностей ведения хозяйственной деятельности.

Залог приобретаемого имущества выступает в качестве единственного обеспечения по кредиту

* в рамках постановления Правительства РФ 1528 (программа льготного кредитования Минсельхоза России).

Вид продукта	Срок	Ставка	Примечание
«Быстрое решение» Пополнение оборотных средств	До 12 месяцев	Устанавливается индивидуально	<ul style="list-style-type: none"> - Кредитование без залога; - Оперативное принятие решений по кредитным заявкам.
«Микро» Пополнение оборотных средств	До 36 месяцев	Устанавливается индивидуально	<ul style="list-style-type: none"> - Длительные сроки кредитования на текущие цели; - Возможность беззалогового кредитования.
«Микро овердрафт» Покрытие кассовых разрывов	До 12 месяцев	Устанавливается индивидуально	<ul style="list-style-type: none"> - Возможность учета оборотов в других банках при установлении лимита овердрафта; - Сумма лимита овердрафта не ограничена (зависит от оборотов).
«Оптимальный» Инвестиционные цели	До 60 месяцев	от 1 до 5%*	<ul style="list-style-type: none"> - Длительный срок кредитования и гибкая структура обеспечения (товары в обороте – до 50% в структуре обеспечения) позволяют решать долгосрочные бизнес-задачи и реализовывать возможности инвестиционного развития; - Возможность предоставления кредита под залог недвижимости до регистрации договора ипотеки.
«Коммерческая ипотека» Приобретение объектов коммерческой недвижимости	До 120 месяцев	Устанавливается индивидуально	<ul style="list-style-type: none"> - Длительные сроки кредитования; - Возможность дополнительного финансирования на цели ремонта объекта недвижимости (до 15% от суммы кредита); - Отсрочка погашения основного долга – до 1 года; - Возможность финансирования до 100% от стоимости объекта.
«Выгодное решение» Рефинансирование кредитов сторонних банков	До 120 месяцев	Устанавливается индивидуально	<ul style="list-style-type: none"> - Возможность рефинансирования как инвестиционных кредитов, так и кредитов на текущие цели; - Возможность предоставления дополнительного финансирования на цели рефинансируемого кредита; - Длительные сроки кредитования; - Отсрочка погашения основного долга – до 9 месяцев; - Возможность предоставления кредита под последующий залог имущества.

Россельхозбанк

3/3

Используются все виды обеспечения, предусмотренные ГК РФ, включая гарантии АО «Корпорация «МСП»

* в рамках постановления Правительства РФ 1528 (программа льготного кредитования Минсельхоза России).

Вид продукта	Размер	Срок	Ставка	Примечание	Обеспечение
Оборотное кредитование	1 млн - 500 млн рублей	до 3 лет	-9,6% годовых в приоритетных отраслях -9,6% годовых для СБ в неприоритетных отраслях -10,6% годовых для МБ в неприоритетных отраслях на условиях Программы стимулирования МСП -от 10,1% годовых при кредитовании на рыночных условиях	Требования к заемщику: - не находится в процессе реорганизации, ликвидации; - обладает статусом налогового резидента РФ - зарегистрирован на территории РФ в соответствии с ФЗ «О гос. регистрации ЮЛ и ИП» - в отношении Заемщика не возбуждено производство по делу о несостоятельности (банкротстве) в соответствии с законодательством РФ о несостоятельности (банкротстве) - не имеет неисполненных обязанностей по уплате налогов, сборов, страховых взносов, пеней, штрафов, процентов, подлежащих уплате в соответствии с законодательством РФ	Поручительство на сумму не менее размера кредита Для ИП по суммам до 3 млн. рублей: - поручительство ФЛ и (или) ЮЛ и поручительство супруга или хотя бы одного близкого родственника Для ЮЛ: - поручительство фактических собственников с долей участия в бизнесе более 20% УК (ПФ) субъекта МСП Для ИП по суммам свыше 3 млн. рублей: - поручительство ФЛ и (или) ЮЛ и поручительство супруга или хотя бы одного близкого родственника Залоговое обеспечение в объеме, не менее 70% от суммы кредита
Инвестиционное кредитование	1 млн - 1000 млн рублей	до 3 лет при кредитовании до 10 млн до 7 лет при кредитовании до 1000 млн	-9,1% годовых в приоритетных отраслях -9,1% годовых для СБ в неприоритетных отраслях -10,1% годовых для МБ в неприоритетных отраслях на условиях Программы стимулирования МСП -от 9,6% годовых при кредитовании на рыночных условиях	Получатели: с/х производственные и потребительские кооперативы (за исключением кредитных) и фермерские хозяйства - члены СПоКов. Обеспечение в форме поручительства, а также: <u>По суммам от 1 до 10 млн рублей:</u> - поручительство Агента или заклад векселя АО «МСП Банк» или поручительство РГО в объеме 20% от суммы кредита - и гарантия АО «Корпорация МСП» (при пополнении оборотных средств) в объеме 60% от суммы кредита - или поручительство РГО (при финансировании инвестиций) в объеме 60% от суммы кредита <u>По суммам от 10 до 25 млн рублей:</u> - стандартные требования АО «МСП Банк» по залоговому обеспечению в объеме 70% от суммы кредита	Поручительство на сумму не менее размера кредита для членов СПоКов, в т.ч. ИП: -ЮЛ: поручительство единоличного исполнительного органа субъекта МСП (для кооперативов – председателя кооператива и директора (исполнительного директора) (при наличии) -ИП: поручительство ФЛ и (или) ЮЛ и поручительство супруга или хотя бы одного близкого родственника
Кооперация	1 млн – 25 млн рублей	до 1 года при кредитовании до 10 млн. рублей на пополнение оборотных средств до 3 лет при кредитовании от 10 до 25 млн. рублей на пополнение оборотных средств до 7 лет на финансирование инвестиций	– 8,9% годовых – от 1% до 5% годовых*		

Вид продукта	Размер	Срок	Ставка	Примечание
Программа льготного лизинга оборудования для субъектов ИМП	От 3 до 10 млн рублей (аванс от 10%)	от 13 до 84 месяцев	6 % российское оборудование 8 % иностранное оборудование	- Лизингополучатель является юридическим лицом или индивидуальным предпринимателем – членом сельскохозяйственного производственного кооператива или сельскохозяйственного потребительского кооператива, зарегистрированного не более 12 месяцев на дату обращения в РЛК
Программа льготного лизинга оборудования для субъектов ИМП	От 5 до 200 млн рублей (аванс от 10%)	от 13 до 24 месяцев	6 % российское оборудование 8 % иностранное оборудование	- Лизингополучатель является юридическим лицом или индивидуальным предпринимателем – членом сельскохозяйственного производственного или потребительского кооператива, зарегистрированного более 6 месяцев по состоянию на дату обращения в РЛК - Выкупная стоимость оборудования до 60% от стоимости предмета лизинга
Программа льготного лизинга оборудования для субъектов ИМП	От 5 до 200 млн рублей (аванс от 15%)	от 13 до 84 месяцев	6 % российское оборудование 8 % иностранное оборудование	- Лизингополучатель является юридическим лицом или индивидуальным предпринимателем – членом сельскохозяйственного производственного кооператива или сельскохозяйственного потребительского кооператива, зарегистрированного более 12 месяцев на дату обращения в РЛК
Федеральный лизинг	Исходя из потребности лизингополучателя и его финансового состояния	Соответствует сроку полезного использования имущества до 10 лет	до 3,5 %	- Сельскохозяйственная техника и оборудование для проведения полевых работ, элеваторное оборудование - Животноводческое оборудование - Перерабатывающее оборудование - Жилые дома При авансе от 20 % - обеспечение не требуется

Региональные лизинговые компании

Возможно поручительство РГО

Росагролизинг

Используются все виды обеспечения, предусмотренные ГК РФ, включая гарантии АО «Корпорация «МСП»

Вид продукта	Срок	Ставка	Примечание
Бизнес-Доверие На любые бизнес цели	До 36 месяцев	Устанавливается индивидуально	<ul style="list-style-type: none"> - Предоставление залогового обеспечения не требуется - Сокращенные сроки рассмотрения заявки
Оборотное кредитование:			
Бизнес-Оборот, в т.ч. на проведение сезонных работ	До 36 месяцев	от 1 до 5%* до 8,5%**	<ul style="list-style-type: none"> - Отсутствует плата за предоставление кредита - Возможность принятия в залог продукции будущего урожая - Возможность установления индивидуального графика - Возможность кредитования вновь созданных КФХ/ИП - Возможность оформления в залог ТМЦ до 100% от требуемого объема обеспечения - Возможность предоставления необеспеченных кредитов до 100% - Возможность установления индивидуального графика погашения с учетом сезонности бизнеса
Бизнес-Овердрафт На оплату платежных (расчетных) документов (покрытие кассовых разрывов)	До 12 месяцев	Устанавливается индивидуально	<ul style="list-style-type: none"> - Сумма лимита овердрафта зависит от оборотов по расчетным счетам - Увеличенный период непрерывного кредитования счета заемщика (до 90 дней) - Возможность учета оборотов в других банках при установлении лимита овердрафта
Рефинансирование кредитов сторонних банков	До 36 месяцев	от 1 до 5%*	<ul style="list-style-type: none"> - Рефинансирования оборотных кредитов, - Возможность предоставления дополнительного финансирования - Отсрочка погашения основного долга – до 6 месяцев - Возможность предоставления кредита под последующий залог имущества

Сбербанк
1/3



Используются все виды обеспечения, предусмотренные ГК РФ, включая гарантии АО «Корпорация «МСП»

* в рамках постановления Правительства РФ 1528 (программа льготного кредитования Минсельхоза России);

** в рамках постановления Правительства РФ 1764 (программа льготного кредитования Минэкономразвития РФ).

Сбербанк
2/3



Вид продукта	Срок	Ставка	Примечание
Инвестиционное кредитование:			
Бизнес- инвест Вложения во внеоборотные активы	До 180 месяцев	от 1 до 5%* до 8,5%** годовых	<ul style="list-style-type: none"> - Отсрочка по погашению основного долга до 1 года - Досрочное погашение задолженности Заемщика/КГ перед лизинговыми компаниями - Приобретение доли в праве собственности на объект недвижимости не выделенной в натуре - Оплата страхования приобретаемого имущества - Возможность установления индивидуального графика погашения с учетом сезонности бизнеса
Кредит на приобретение молодняка с/х животных Приобретение молодняка с/х животных следующих видов – крупный рогатый скот, свиньи, лошади, овцы, козы	До 120 месяцев	От 1 до 5%	<ul style="list-style-type: none"> - Возможно предоставление частично не обеспеченных кредитов, под поручительство и согарантию
«Бизнес-недвижимость» Приобретение объектов коммерческой недвижимости	До 120 месяцев	От 1 до 5%*	<ul style="list-style-type: none"> - Длительный срок кредитования - Возможность дополнительного финансирования на цели ремонта объекта недвижимости (до 15% от суммы кредита) - Отсрочка погашения основного долга – до 1 года - Возможность финансирования до 100% от стоимости объекта
Бизнес- Актив, под залог приобретаемой техники/оборудования	До 84 месяцев	от 1 до 5%* до 8,5%**	<ul style="list-style-type: none"> - Широкий перечень техники и оборудования, приобретаемых за счет кредита - Отсрочка по погашению основного долга до 12 месяцев - Отсутствие необходимости предоставления дополнительного залога - Приобретение как новой, так и бывшей в употреблении техники и оборудования

Используются все виды обеспечения, предусмотренные ГК РФ, включая гарантии АО «Корпорация «МСП»

* в рамках постановления Правительства РФ 1528 (программа льготного кредитования Минсельхоза России).

** в рамках постановления Правительства РФ 1764 (программа льготного кредитования Минэкономразвития РФ).

Сбербанк
3/3

Вид продукта	Срок	Ставка	Примечание
Бизнес-Проект Финансирование новых видов деятельности	До 120 месяцев	От 1 до 5%*	<p>Проектное финансирование</p> <ul style="list-style-type: none"> - Длительные сроки кредитования на текущие цели - Финансирование как инвестиционных, так и оборотных целей - Возможность финансирования вновь созданных компаний - Реализация крупных проектов и амбициозных идей собственников бизнеса - Учет будущих финансовых потоков от нового вида деятельности

В Банке действуют предодобренные предложения для широкого круга клиентов!!!

Используются все виды обеспечения, предусмотренные ГК РФ, включая гарантии АО «Корпорация «МСП»

Региональная
гарантийная
организация
(РГО)

Вид продукта	Размер	Срок	Ставка	Примечание
Поручительства и независимые гарантии**	<p>До 25 млн рублей (по заявлению заемщика)***</p> <p>До 100 млн рублей (по заявлению заемщика)****</p>	Устанавливаются РГО самостоятельно и отражаются в заключаемых договорах поручительства и (или) независимой гарантии	от 0,5% до 3% от суммы предоставленного поручительства и (или) независимой гарантии	- распространяется на сельскохозяйственные кооперативы, включенные в Единый реестр субъектов МСП

* в рамках постановления Правительства РФ 1528 (программа льготного кредитования Минсельхоза России).

** в соответствии с приказом Министерства экономического развития РФ от 28 ноября 2016 г. № 763 «Об утверждении требований к фондам содействия кредитованию (гарантийным фондам, фондам поручительства) и их деятельности»;

*** 25 млн. рублей, но не более 10% гарантийного капитала РГО, для РГО с гарантийным капиталом менее 700 млн. рублей;

****10% гарантийного капитала РГО, но не более 100 млн. рублей, для РГО с гарантийным капиталом свыше 700 млн. рублей.

Акционерное общество «Федеральная корпорация по развитию малого и среднего предпринимательства»

Москва, Славянская площадь, д. 4, стр. 1, тел. +7 495 698 98 00,
info@corpmsp.ru

АО «Корпорация «МСП» – www.corpmsp.ru

АО «МСП Банк» – www.mspbank.ru

Портал Бизнес-навигатора МСП – www.smbn.ru

Данная презентация размещена на сайте AGRO-COOP.RU